

Проект лесовосстановления на лесном участке № 4/2024

Лесовосстановление

искусственное

(естественное, искусственное, комбинированное)

Субъект Российской Федерации

Ивановская область

Лесной район

Район хвойно-широколиственных (смешанных) лесов европейской части Российской Федерации

Характеристика местоположения лесного участка:

Лесничество	Тейковское
Участковое лесничество	Ленинское
Урочище	
№ квартала	71
№ выдела	25
Площадь лесного участка, га	4.3

(исходные данные для проекта лесовосстановления: материалы обследования лесного участка при выборе способа лесовосстановления, план лесного участка, масштаб 1:10 000 прилагаются к проекту лесовосстановления)

Характеристика лесорастительных условий лесного участка:

Рельеф участка (уклон)	Ровный
Гидрологические условия (увлажнение)	Периодический застой поверхностных вод
Почва	Песчаные, свежие

Характеристика площадей лесного участка:

Вырубки

(вырубки, гари, прогалины, иные не занятые лесными насаждениями или предназначенные для лесовосстановления земли)

Характеристика вырубки:

Количество пней, тыс. штук/га	0.4
Характер и размещение оставленных деревьев и кустарников	(куртины, полосы, групповое, равномерное)
Степень задернения почвы	средняя (слабая, средняя, сильная)
Степень минерализации почвы	9 (% от площади лесного участка)

Состояние очистки от порубочных остатков и валежника (захламенность, м ³)	отсутствует (до 5 м.куб/га) а) отсутствует (до 5 м ³ /га); б) слабая (5-20 м ³ /га); в) средняя (20-50 м ³ /га); г) сильная (более 50 м ³ /га)
---	--

Категория доступности для техники:	доступная а) доступная; б) требуется узкополосная расчистка без корчевки пней; в) требуется узкополосная расчистка; г) требуется широкополосная расчистка с корчевкой пней.
------------------------------------	--

Характеристика имеющихся подроста и молодняка лесных древесных пород:

Состав пород

Средний возраст, лет	_____
Средняя высота, м	_____
Количество деревьев и кустарников	_____ тыс. штук/га
Размещение их по площади лесного участка	_____ (равномерное, неравномерное, групповое)

Состояние лесных насаждений и их оценка:

Проектируемый способ лесовосстановления:

искусственное лесовосстановление

(естественное лесовосстановление, искусственное лесовосстановление, комбинированное лесовосстановление (посев, посадка))

Обоснование проектируемого способа лесовосстановления основных лесных древесных пород восстанавливаемых лесов с учетом особенностей производства работ в различных категориях защитных лесов и особо защитных участках лесов

(для лесных участков, предназначенных для проведения лесовосстановления, на которых лесовосстановительные мероприятия осуществляются лицами, указанными в подпункте "а" пункта 6 Правил, государственными (муниципальными) учреждениями, указанными в подпункте "б" пункта 6 Правил):

ТЛУ: С бр, А2; отсутствие жизнеспособного подроста хвойных пород.

Сроки и технологии (методы) выполнения работ по лесовосстановлению

(для лесных участков, предназначенных для проведения лесовосстановления, на которых лесовосстановительные мероприятия осуществляются лицами, указанными в подпункте "а" пункта 6 Правил, государственными (муниципальными) учреждениями, указанными в подпункте "б" пункта 6 Правил):

Осень 2023 года: Нарезка борозд глубиной 15-20 см на расстоянии 3,3 м. трактором МТЗ-82+ПКЛ-70.
Весна 2024 года: Ручная посадка семян под меч Колосова в дно борозды. Шаг посадки 0,68м. Количество посадочных мест на 1 га 4400шт. Потребность в посадочном материале на всю площадь 18920 шт. Схема смешения пород: С-С-С.

Сроки и технологии (методы) выполнения работ по агротехническим уходам

(для лесных участков, предназначенных для проведения лесовосстановления, на которых лесовосстановительные мероприятия осуществляются лицами, указанными в подпункте "а" пункта 6 Правил, государственными (муниципальными) учреждениями, указанными в подпункте "б" пункта 6 Правил):

- 1 год: агротехнический уход.
- 2 год: дополнение и агротехнический уход за лесными культурами по результатам инвентаризации.
- 3 год: агротехнический уход.

Сроки и технологии (методы) выполнения работ по лесоводственным уходам

(для лесных участков, предназначенных для проведения лесовосстановления, на которых лесовосстановительные мероприятия осуществляются лицами, указанными в подпункте "а" пункта 6 Правил, государственными (муниципальными) учреждениями, указанными в подпункте "б" пункта 6 Правил):

Уничтожение нежелательной древесно-кустарниковой растительности ручным способом по результатам инвентаризации.

Требования к используемому для лесовосстановления посадочному (посевному) материалу:

Порода	СОСНА
Вид посадочного материала	Сеянцы сосны с открытой корневой системой (сеянцы, саженцы с открытой (закрытой) корневой системой, селекционная категория происхождения семян, лесосеменной район)
Возраст, лет	1
Высота, см	12
Диаметр корневой шейки, мм	2

Характеристика посевного материала:

Порода _____
Класс качества семян _____
Селекционная категория _____
Место происхождения (лесосеменной район) _____

Требования к молоднякам, площади которых подлежат отнесению к землям, на которых расположены леса, для признания работ по лесовосстановлению завершёнными

(для лесных участков, предназначенных для проведения лесовосстановления, на которых лесовосстановительные мероприятия осуществляются лицами, указанными в подпункте "а" пункта 6 Правил, государственными (муниципальными) учреждениями, указанными в подпункте "б" пункта 6 Правил):

Порода	Сосна	
Возраст, лет	7	
Количество деревьев основных лесных древесных пород	2	тыс. штук/га
Средняя высота, м	1,2	

Порода		
Возраст, лет		
Количество деревьев основных лесных древесных пород		тыс. штук/га
Средняя высота, м		

Объем работ по лесовосстановлению (площадь лесовосстановления, га)

(для лесных участков, предназначенных для проведения лесовосстановления, на которых лесовосстановительные мероприятия осуществляются лицами, указанными в подпункте "а" пункта 6 Правил, государственными (муниципальными) учреждениями, указанными в подпункте "б" пункта 6 Правил):

4.3

(площадь лесовосстановления, га)

Проектируемый объем работ по лесовосстановлению

(для лесных участков, предназначенных для проведения лесовосстановления, на которых лесовосстановительные мероприятия осуществляются лицами, указанными в подпункте "а" пункта 6 Правил, государственными (муниципальными) учреждениями, указанными в подпункте "б" пункта 6 Правил):

Площадь лесовосстановления, га	4.3	
количество жизнеспособных растений основных лесных древесных пород	4.4	тыс. штук /га
количество жизнеспособных растений основных лесных древесных пород на всей площади	18.92	тыс. штук

Исполнитель работ по лесовосстановлению:

Директор		Оленева Татьяна Александровна
Должность (при наличии)	подпись	(фамилия, имя, отчество - последнее при наличии)

29.03.2024

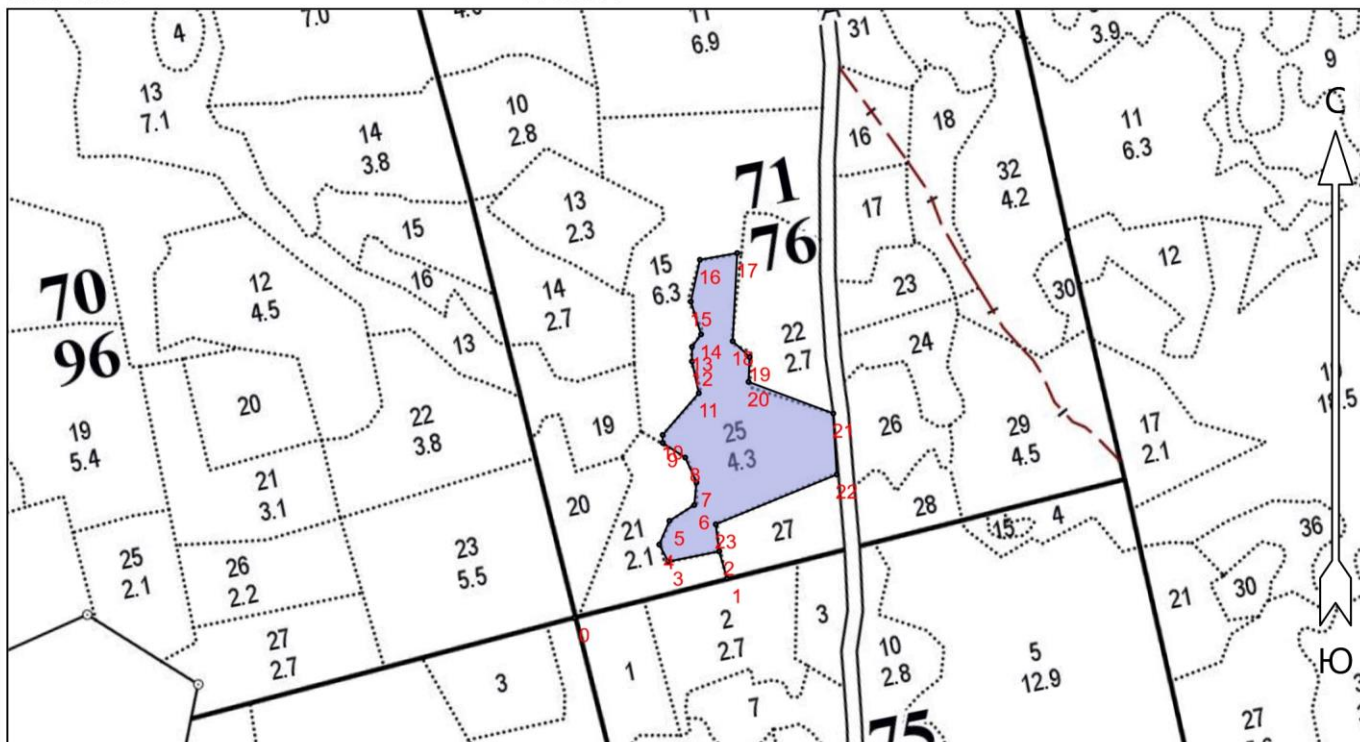
(число, месяц, год)

**ПРОЕКТ
ЛЕСОВОССТАНОВЛЕНИЯ
(создание лесных культур)
2024 г.**



Главная порода: **Сосна**
 Вид культур: **Сплошные**
 Арендатор лесного участка: **ООО "Ивановский лес"**
 Площадь участка: **4.3 га**

План участка

Лесничество (лесопарк): **Тейковское**
 Участковое лесничество: **Ленинское**
 Урочище (при наличии):
 Номер(а) лесного квартала: **71**
 Номер(а) лесотаксационного выдела: **25**
 Масштаб: **1 : 10000**



Условные обозначения

Эксплуатационный участок		Неэксплуатационный участок	
--------------------------	---	----------------------------	---

Экспликация участка

Номера точек	Географические координаты		Румбы линий	Длина, м
	Широта	Долгота		
Привязка				
0	56° 42.270'	40° 12.231'	0 - 1	СВ 75° 208
1	56° 42.299'	40° 12.429'	1 - 2	СЗ 16° 37

Объект

Категория земель	Площадь участка, га	Номера точек	Географические координаты		Румбы линий	Длина, м
			Широта	Долгота		
Основной полигон	4.3	2	56° 42.318'	40° 12.419'	2 - 3	ЮЗ 79° 69
		3	56° 42.311'	40° 12.353'	3 - 4	СЗ 28° 25
		4	56° 42.323'	40° 12.341'	4 - 5	СВ 23° 34
		5	56° 42.340'	40° 12.355'	5 - 6	СВ 58° 39
		6	56° 42.351'	40° 12.387'	6 - 7	СВ 6° 30
		7	56° 42.367'	40° 12.390'	7 - 8	СЗ 24° 36

* - Геодезические координаты получены при помощи _____ (указывается наименование и марка прибора, с помощью которого определены геодезические координаты) в системе координат МСК-37 Ивановской области - зона 2

8	56° 42.385'	40° 12.375'	8 - 9	C3 57°	36
9	56° 42.395'	40° 12.346'	9 - 10	C3 0°	11
10	56° 42.401'	40° 12.346'	10 - 11	CB 41°	73
11	56° 42.431'	40° 12.393'	11 - 12	C3 12°	43
12	56° 42.453'	40° 12.384'	12 - 13	C3 0°	19
13	56° 42.464'	40° 12.384'	13 - 14	CB 36°	20
14	56° 42.473'	40° 12.396'	14 - 15	C3 17°	45
15	56° 42.496'	40° 12.383'	15 - 16	CB 12°	57
16	56° 42.526'	40° 12.394'	16 - 17	CB 80°	50
17	56° 42.530'	40° 12.443'	17 - 18	Ю3 3°	117
18	56° 42.468'	40° 12.437'	18 - 19	ЮВ 47°	31
19	56° 42.456'	40° 12.459'	19 - 20	Ю3 3°	33
20	56° 42.439'	40° 12.457'	20 - 21	ЮВ 70°	120
21	56° 42.416'	40° 12.567'	21 - 22	ЮВ 3°	81
22	56° 42.373'	40° 12.572'	22 - 23	Ю3 68°	173
23	56° 42.337'	40° 12.415'	23 - 2	ЮВ 7°	36

**Сведения о расположении лесного участка, приведенного
на схеме(ах) размещения в приложении 4 к форме
проекта лесовосстановления,
в 2024 году**

Участок лесовосстановления (объект)		
Номер	Площадь (общая), га	Площадь эксплуатационная, га (указывается только для лесосек)
71	4.3	4.3

Экспликация лесосеки (объекта)			
Номер лесосеки (объекта)	Номер начальной точки (столба) линии	Координата начальной точки линии (столба) (WGS-84) (для лесных участков, расположенных на землях обороны и безопасности, система координат ГСК-2011)	
		Долгота (X)	Широта (Y)
Привязка			
71	0	40.203850	56.704500
71	1	40.207150	56.704980
Лесосека			
71	2	40.206980	56.705300
71	3	40.205880	56.705180
71	4	40.205680	56.705380
71	5	40.205920	56.705670
71	6	40.206450	56.705850
71	7	40.206500	56.706120
71	8	40.206250	56.706420
71	9	40.205760	56.706580
71	10	40.205760	56.706680
71	11	40.206550	56.707180
71	12	40.206400	56.707550
71	13	40.206400	56.707730
71	14	40.206600	56.707880
71	15	40.206380	56.708270
71	16	40.206570	56.708770
71	17	40.207380	56.708830
71	18	40.207280	56.707800
71	19	40.207650	56.707600
71	20	40.207610	56.707320
71	21	40.209450	56.706930
71	22	40.209530	56.706210
71	23	40.206920	56.705620

Исполнитель работ по лесовосстановлению:

Директор

Должность(при наличии)

Оленева Татьяна Александровна

(фамилия, имя, отчество(последнее(при
наличии))

29.03.2024

(подпись)

(дата)

Документ подписан электронной подписью

Сертификат: 02B9CBE10010B1C4B14DC62EB73C2B3BA8
Владелец: ООО "ИВАНОВСКИЙ ЛЕС"
Действителен: с 08.02.2024 по 08.05.2025
Кем выдан: Федеральная налоговая служба
Дата и время подписи: 01.04.2024 14:58:12